

Sinu kodu on Sinu kindlus



Värviline padi, ilmekas pilt seinal või lõhnav küünal annab kodule õdususe. Kindlustus aga lisab rahu ja turvalisuse. Meil on hea meel pakkuda Sinu kodule laia kindlustuskaitset koos mitmete eelistega.

Sinu katuse all olgu turvaline!

Vihmane ilm võib mõnikord tungida ka Sinu elutuppa, rikkudes ära mööbli, seinakaunistused või muu Sulle olulise. Et saaksid olla muretu ka kehva ilmaga, pakume Sulle kaitset sissetunginud vee kahjustuste eest.

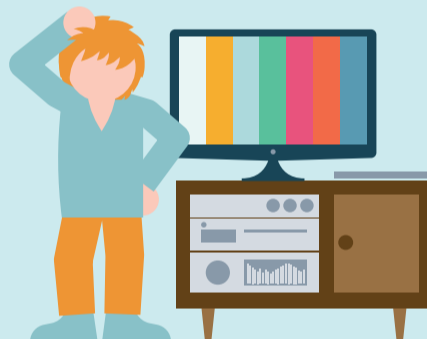
Hüvitame kahju kuni 1000€ eeldusel, et eelneva 3 aasta jooksul pole vesi või lumi kindlustatud koju tunginud.



Tehniline rike ei pea tähendama rikitud meeleolu!

Nõudepesumasin lakkas töötamast? Spordiülekanne otsustaval hetkel ei tee teler koostööd?

Hüvitame kuni 4 aasta vanused seadmed (näiteks kütteseade, teler, pesumasin vmt), mis ei tööta korrapäraselt. Selleks veendu, et oled kindlasti valinud koduse vara lisakaitse!



Killud võivad mõnikord tuua õnne.

Kui Sinu ukse- või aknaklaas ei pea pallile vastu, teeme selle korda. Kui kannatada sai ainult klaas, ei rakenda me omavastutust!



Vastutuskindlustus aitab hoida rahulikumaid suhteid.

Vastutuskindlustus hüvitab kahju, mis on tekkinud teise isiku varale Sinu põhjustatud õnnetuse tõttu. Nüüd saad pidada kergemaid läbirääkimisi, kui lapse löödud pall tekitas naabri aias pahandusi või Sinu korteris lõhkenud veetoru uputas alumised naabrid.

Valides ainult kinnisasja valdaja vastutuskindlustuse, on kaetud kindlustatud hoonest alguse saanud kahju kolmandatele isikutele - lõhkenud veetoru näide.

Eraisiku vastutuskindlustuse puhul on kaetud kindlustatud

kodus elavate pereliikmete poolt kolmandatele isikutele tekitatud kahju ehk näiteks lapse poolt põhjustatud purustused naabri aias.

Kõige laiemat kaitset annab eraisiku vastutuskindlustus, kus on kaetud nii esimene kui ka teine eelkirjeldatud stsenaarium.



Kahjukäsitluses me aega ei raiska!

Kõikidest juhtumitest üle 80% lahendame vähem kui 30 päevaga ja 40% isegi kuni 5 päevaga - sest me mõistame, kui oluline see Sulle on.

